

# transnews

APOYA TUS VENTAS

Toda la innovación de  
[www.transbank.cl](http://www.transbank.cl)

La Navidad 2011  
se tomó las vitrinas

Paga tu patente  
comercial con tarjeta

## Nuevo portal de Transbank: Para una mejor relación con los comercios



201

enero 2012

Portal [www.transbank.cl](http://www.transbank.cl):

# Una nueva forma de

A fines noviembre Transbank lanzó un moderno portal transaccional, que permite un acceso más simple a toda la información y atención que tu negocio necesita.

Nueva estructura de navegación, imagen simple y moderna, útiles secciones... Todo cambió en el nuevo portal en internet de Transbank, que busca estar en sintonía con el espíritu innovador de la empresa y ser una potente herramienta de gestión para sus clientes.

Dividido en dos ambientes, [Personas](#) y

[Comercios](#), el sitio integra en un solo lugar toda la información y aplicaciones de Transbank, permitiendo a sus visitas un acceso simple, directo y moderno.

En [Personas](#) existe información de la empresa, sus medios de pago, productos, servicios, promociones y campañas vigentes.



En [Comercios](#), además de la información que los clientes adheridos al pago con tarjetas deben manejar, existe una serie de servicios y funcionalidades que facilitan la gestión comercial a los clientes registrados. Entre los más destacados:

- Liquidación electrónica (permite ver con absoluta transparencia todos los abonos y ventas, incluso las del día anterior)
- Anulaciones de ventas
- Solicitud en línea de insumos y POP
- Actualización de datos
- Videos de capacitación en línea

## Ventajas del nuevo portal

Junto con mostrar un rostro fresco y moderno, en línea con la nueva imagen de Transbank, este sitio ofrece importantes ventajas para sus visitantes:

- > **Información unificada.**  
Agrupa distintos contenidos y aplicaciones de Transbank.
- > **Segmentación.**  
La información se encuentra fraccionada y personalizada según tus propios intereses.
- > **De navegación simple y directa.**  
Para acceder rápidamente a lo que necesitas.
- > **Uso de imágenes y videos.**  
Lo que permite una interacción más amable y de fácil entendimiento.



**transbank.**  
APOYANDO NEGOCIOS

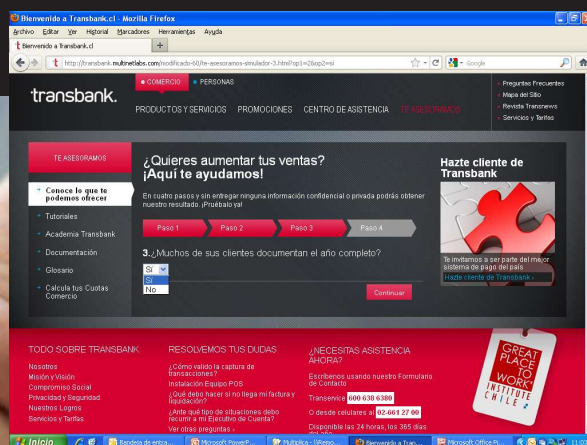
¡Atención! En las próximas ediciones de Transnews profundizaremos en las distintas secciones y nuevas aplicaciones de [www.transbank.cl](http://www.transbank.cl)

----> **Nuevo portal de Transbank.**

# Se relacionarse con los comercios

## Desarrollo

Más de un año de trabajo y el esfuerzo mancomunado de varios equipos de Transbank dieron vida al nuevo y moderno portal que busca asentar una novedosa forma de apoyo y relación con sus clientes empresas. Las áreas de Tecnología, Transervice, Operaciones, Riesgo y Marketing estuvieron detrás de su puesta en marcha, que ha sido todo un éxito. En menos de 3 días de operación, el portal ya contaba con más de 1.000 comercios registrados, dando cuenta del interés que ha generado. “Queremos que nuestra relación con los comercios sea cada vez más beneficiosa para ellos”, señala Carlos Johnson, Gerente General de Transbank. “Esperamos que esta nueva herramienta sea un verdadero apoyo para su gestión de ventas”, agrega.



Te invitamos a ser parte de este nuevo portal y acceder a todas sus funcionalidades.

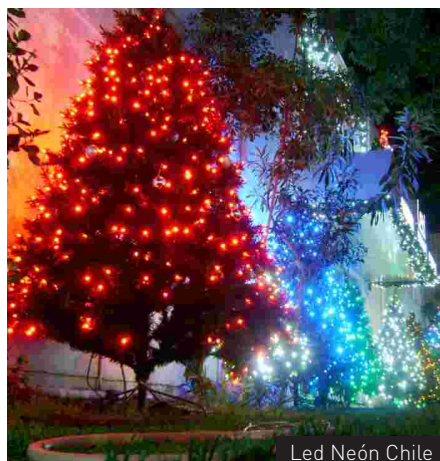
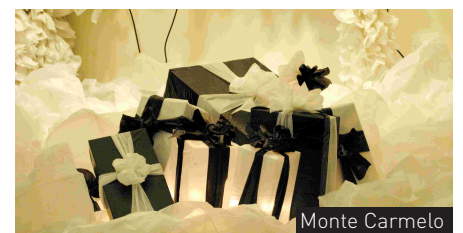
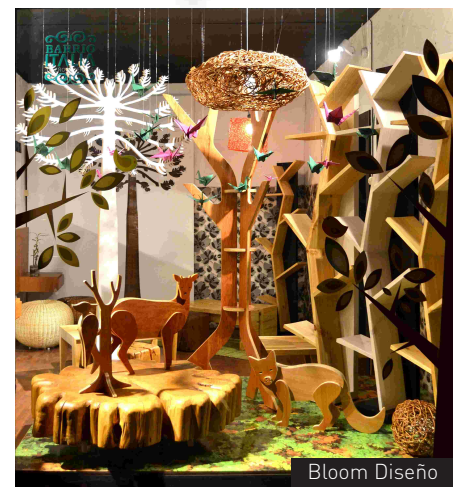
Solo tienes que visitar [www.transbank.cl](http://www.transbank.cl), hacer clic en la opción **regístrate** y crear tu cuenta según los pasos que ahí se indican.

¿Aún no lo conoces? ¡Qué esperas! Visita [www.transbank.cl](http://www.transbank.cl)

Creatividad y espíritu navideño:

# Protagonistas de las vitrinas de fin de año

Fueron más de 1.700 los entusiastas participantes que desplegaron todas sus buenas ideas y creatividad en la segunda versión del Concurso de Vitrinas y Fachadas de Navidad 2011, con el fin de deleitar a sus clientes y dar vida y espíritu navideño a las calles de Santiago, La Serena, Coquimbo, Viña del Mar, Valparaíso, Talca, Concepción y Talcahuano, ciudades invitadas a participar en esta nueva experiencia. Esperamos que todo su entusiasmo y profesionalismo logre pasar de comercio en comercio y de región en región, para que cada año este esfuerzo logre inspirar a más personas y se extienda de norte a sur.





La Serena  
y  
Coquimbo





Almacén Gourmet La Candelaria



Ficcus

# Viña del Mar y Valparaíso



Daily



Dib



GasValpo



Baby Moments

# Talca



Rola Karame



Kovacs

Conoce a los ganadores en [www.concursovittrinas.cl](http://www.concursovittrinas.cl)

Tal como sucedió en 2011, este año se publicará un nuevo libro con todas las vitrinas navideñas ganadoras y destacadas en el concurso realizado en diciembre pasado. ¡Esperamos que sea motivo de entusiasmo para que cada vez más comercios se unan a este esfuerzo por hacer sus ciudades más lindas y acogedoras en esta fecha tan especial!

## Concepción y Talcahuano



Bodega



Entrelagos



Bazhars



Evita



Coalivi



La Tienda de Amelie

Muchas gracias a todos los comercios que participaron con tanta energía y humor. Los invitamos a seguir pensando en sus vitrinas, a continuar trabajando durante todo el año en sus proyectos, y comprobar que el vitrinismo es uno de sus mejores aliados, ya que permite transmitir el concepto que representa cada marca y aumentar las ventas ¡en cualquier época del año! Recuerda planificar con tiempo tus vitrinas. Ten en cuenta que cualquier fecha especial es una buena oportunidad para desarrollar un proyecto atractivo y que cautive las miradas de tus clientes.

¡Mucha suerte en esta aventura!

## Preguntas frecuentes



Estas son las respuestas a las dudas que puedes tener con respecto a la operación del pago con Tarjetas y Redcompra. Esperamos que sean un aporte para tu gestión comercial.

### ¿Qué debo hacer si mi equipo POS no enciende?

Debes verificar que el cable eléctrico del POS esté correctamente enchufado a la red eléctrica y al equipo (parte posterior del POS); y que el enchufe eléctrico esté energizado (validar luz del transformador). Si el problema persiste, llama a la opción 2 para que te ayude un técnico de Call Center.

### ¿Qué debo hacer si mi equipo POS no lee tarjetas?

Debes verificar que la banda magnética de la tarjeta esté en posición correcta al momento de deslizarla en el POS. Si es así y el problema persiste, desenchufa el POS y luego vuelve a enchufarlo. Intenta nuevamente la transacción. Si el problema persiste, llama a la opción 2 para que te ayude un técnico de Call Center.

**Transervice**

CONTACT CENTER 24 HORAS

**6006386380**

**Transphone**

SERVICIO DE AUTORIZACIÓN

**6006002000**

